

# XN XN-S XN-F

## Mehrstrahl-Flügelrad-Zähler

### Nassläufer

Hauswasserzähler für Kaltwasser bis 40 °C / PN 16



#### Besondere Eigenschaften

Verwendung hochwertiger Kunststoffe, spezifisch leicht und extrem verschleißfest, als Voraussetzung für hohe Lebensdauer und beste Messeigenschaften

Gehäuse mit Regulierung an der Ausgangsseite – doppelte Filterung des Regulierstromes

Große Zahlenrollen für leichte Ablesung

Zahlenrollen und Antrieb gekapselt - Optimaler Schutz gegen Verschmutzung

Spezieller Schlitzbecher für hydraulisch stabile Strömungsverhältnisse und sehr geringen Druckverlust

Großes Mantelsieb - wirkt zugleich strahlregelnd

#### Zulassungszeichen

D 86

Nenngröße Qn 2,5 ... 15

6.131.96

Lieferkennzeichnung:  
Metrologische Klasse B



Bauart XN EBH  
für horizontalen Einbau



Bauart XN-S  
für Steigrohreinbau

Bauart XN-F für Fallrohreinbau

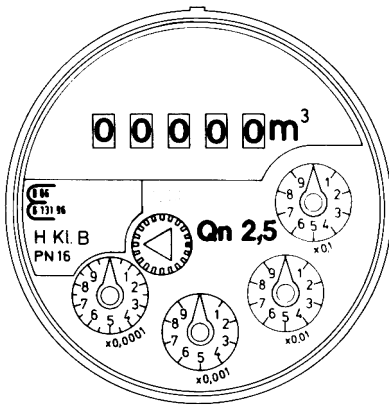
Sensus Metering Systems GmbH Ludwigshafen  
Industriestrasse 16, 67063 Ludwigshafen  
T: +49 (0) 621-6904-0 F: +49 (0) 621-6904-1409

Sensus Metering Systems GmbH Hannover  
Meineckestrasse, 30880 Laatzen  
T: +49 (0) 5102-74-0 F: +49 (0) 5102-74-341

info.de@sensus.com www.sensus.com

L D 1100 DE • Seite 1 von 4

## Zifferblatt

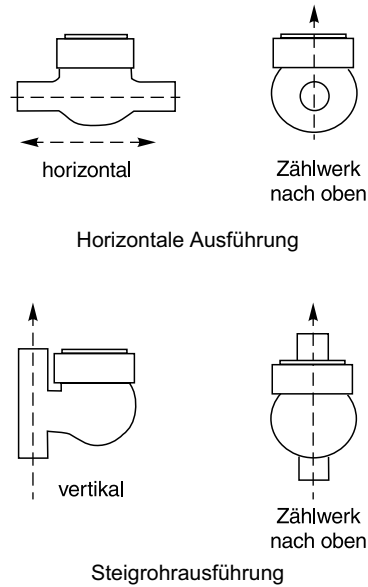


## Leistungsdaten

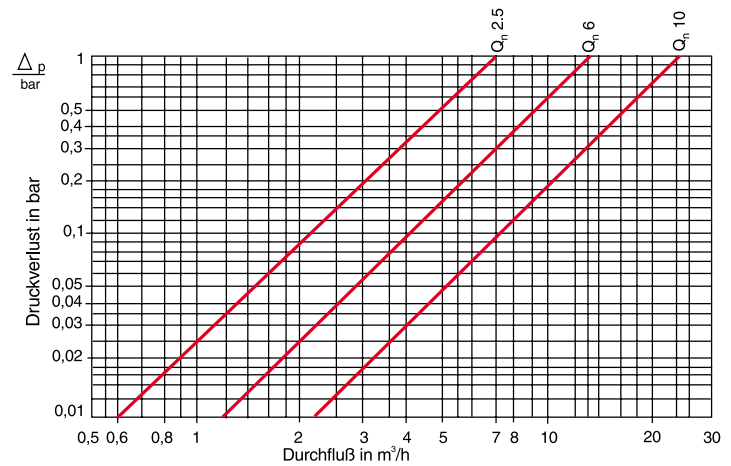
Nenngröße	$Q_n$ m³/h	2,5	6	10	15
Größter Durchfluss	$Q_{max}$ m³/h	5	12	20	30
Druckverlust bei	$Q_{max}$ bar	0,51	0,85	0,75	0,88
Durchfluss bei 1 bar Druckverlust	m³/h	7	13	23	32
Übergangsdurchfluss	$Q_t$ l/h	37,5	90	150	3000
Kleinster Durchfluss	$Q_{min}$ l/h	20	25	30	450
Grösster zulässiger Betriebsdruck (bars)		16	16	16	10

Bei  $Q_t$  und  $Q_{min}$  werden die Anforderungen der metrologischen Klasse B wesentlich übertroffen.

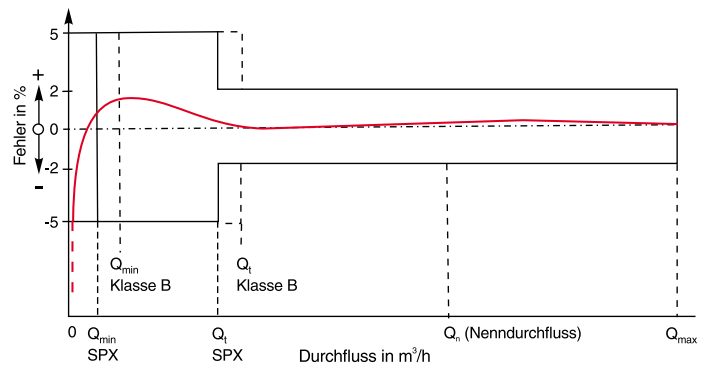
## Zulässige Einbaulagen

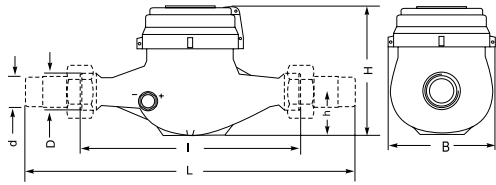


## Typische Druckverlustkurve

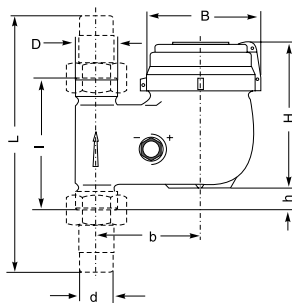


## Typische Fehlerkurve





Horizontale Ausführung



Steigrohrausführung

1. Horizontale Ausführung	Q <sub>n</sub>	2,5	6	10	15
Anschlussnennweite	Inch	3/4	1	1 1/2	2 (3)
Rohranschlussgewinde <sup>1)</sup>	d Zoll	R 3/4	R 1	R 1 1/2	R 2
Zählerstutzensgewinde <sup>2)</sup>	D Zoll	G 1 B	G 1 1/4 B	G 2 B	G 2 1/2 B
Baulänge ohne Verschr.	l mm	190	260	300	270
Baulänge mit Verschr.	L mm	288	378	438	406
Höhe	h mm	36	46	62	83
Höhe	H mm	112	132	160	204
Breite	B mm	95	103	131	145
Gewicht Zähler ohne Verschr.	kg	1,6	2,7	5,4	9,0
Gewicht Zähler mit Verschr.	kg	2	3,3	6,6	

<sup>1)</sup> Kegeliges Whitworth-Rohrgewinde DIN 2999

<sup>2)</sup> Rohrgewinde DIN ISO 228/1

2. Steig- und Fallrohrausführung	Q <sub>n</sub>	2,5	6*	10*
Baulänge ohne Verschr.	l mm	105	150	200
Baulänge mit Verschr.	L mm	203	268	338
Höhe	h mm	20	34,5	32
Höhe	H mm	111	131	160
Breite	b mm	82	94	120
Breite	B mm	95	103	131
Gewicht Zähler ohne Verschr.	kg	1,8	3,0	6,0
Gewicht Zähler mit Verschr.	kg	2,2	3,6	7,2

\* Nur Steigrohrausführung

<sup>3)</sup> Auch mit Flanschanschluss DN50 verfügbar Flanschenanschlussmasse :

- > Gebohrt nach PN 10/16
- > Lochkreis-Durchmesser = 125 mm
- > Bohrungs-Durchmesser = 18 mm
- > Anzahl der Bohrungen = 4
- > Breite an der Flanschen = 165 mm

Gewicht = 13,8 kg

## Werkstoffe

Messeinsatz	Kunststoff
Zahlenrollenachse und Schalttriebachse	CrNi-Stahl
Gehäuse	Messing (GK-Ms 60)
Kopfring	Pressmessing
Dichtungen entsprechend KTW Empfehlung	Gummidichtung (R 42296 dunkel)
Gleitring	Erolon
Glasart	Hartglas

Alle Teile des Messeinsatzes sind aus speziell geeigneten Kunststoffen hergestellt. Sie sind absolut korrosionsbeständig und schmutzabweisend.

Alle Kunststoffe entsprechen den KTW-Empfehlungen.

## Bestellhinweise

---

<b>Horizontale Ausführung</b>	Metrologische Klasse B = EBH (mit 4 Prüfzeigern)
MN QN 2,5 XN ...	Best.-Nr. 88105533
MN QN 6 XN ...	Best.-Nr. 88105833
MN QN 10 XN ...	Best.-Nr. 88105933
MN QN 15 QN15 ... Verschraubung 2"	Best. Nr 88105033
MN QN 15 QN15 ... Flansch DN50	Best. Nr 88105089

<b>Steigrohr-Ausführung</b>	Metrologische Klasse B = EBH (mit 4 Prüfzeigern)
MS-N QN 2,5 XN ...	Best.-Nr. 88120533
MS-N QN 6 XN ...	Best.-Nr. 88120833
MS-N QN 10 XN ...	Best.-Nr. 88120933

<b>Fallrohr-Ausführung</b>	Metrologische Klasse B = EBH (mit 4 Prüfzeigern)
MF-N QN2,5 XN.EBH	Best.-Nr 88115553

## Zubehör

---

Messingverschraubungen ohne Dichtungen

R 3/4" Best.-Nr. 03008504

R 1" Best.-Nr. 03008509

R 1 1/2" Best.-Nr. 03008513

Einsteck-Rückflussverhinderer (siehe separates Datenblatt L D 1200)



Qualitätsmanagementsystem ÖQS-zertifiziert  
nach ISO 9001, Reg.-Nr. 3496/0

---

## XN/XN-S/XN-F

L D 1100 DE • Seite 4 von 4

